



# SMP-2400

## ปลดปล่อยความยืดหยุ่นด้วย เครื่องเล่นซินต์ิจิตอล CAYIN

### จุดเด่นของสินค้า

- SMP-2400 รองรับการเชื่อมต่อ HDMI เล่นพร้อมกัน 2 หน้าจอเป็นค่าเริ่มต้น และสามารถอัปเกรดเป็นรุ่น 3 หน้าจอได้ในราคาเพิ่มเติม
- 3 โหมดการเล่น: โซน, โปรแกรมแต่ละชิ้น หรือรายการเล่น
- รองรับวิดีโอ 4K HDMI, วิดีโอ YouTube, PDF, HTML5, CSS3, สภาพอากาศ, สื่อสังคมอื่น ๆ
- โซนวิดีโอไม่จำกัด, โซนภาพไม่จำกัด, และโซนติกเกอร์\*
- รองรับโหมดสัญญาณ 4 โหมด: โหมดเดี่ยว, โหมดโคลน, โหมดขยาย, โหมดแยก
- ให้การตั้งตารางงานที่ยืดหยุ่นตามระยะเวลาเป็นรอบ, รายวัน, รายสัปดาห์, รายเดือน หรือรายปี
- อนุญาตให้สร้างเกมเพลตตามต้องการได้ทั้งโดยตรงบนเครื่องเล่น SMP หรือบน PC ของคุณ
- ผสมเทคโนโลยีการจดจำใบหน้าเพื่อส่งเนื้อหาที่ปรับให้เป็นตัวเลือกส่วนตัว (ต้องการ QNAP QVR Face Tiger)
- เพิ่มความสะดวกสบายด้วยพอร์ต Type-C 2 สำหรับการเชื่อมต่ออุปกรณ์จัดเก็บภายนอกอย่างไม่มีปัญหา
- สัมผัสประสบการณ์ความเร็วแสนเร็ว: SMP-2400 ส่งมอบประสิทธิภาพการประมวลผลที่เร็วขึ้นถึง 250% เมื่อเปรียบเทียบกับ SMP-2300
- สัมผัสความเร็วที่ไม่เคยเหมือนมาก่อน: การพัฒนาอินเตอร์เฟซ SSD ของ SMP-2400 ทำให้การถ่ายโอนข้อมูลเป็นไปอย่างรวดเร็วและไม่มีข้อจำกัดสำหรับประสิทธิภาพที่เทียบ
- รองรับพอร์ต LAN 2 สำหรับการจัดการขั้นสูงและความปลอดภัยของเครือข่าย \*ขึ้นอยู่กับความละเอียดของวิดีโอ, รหัสเรสโลต์และสเปคฮาร์ดแวร์ของคุณ

### Robustie Solution

โซลูชัน Robustie ติดตั้งฮาร์ดแวร์เกรดอุตสาหกรรมและซอฟต์แวร์อาชีพเพื่อให้ความเป็นมืออาชีพและความเข้มแข็งให้กับผู้ใช้ที่มีความต้องการโปรเจกต์ที่หลากหลาย

แผนกขาย SMP ของ CAYIN เป็นส่วนสำคัญของโซลูชัน Robustie ออกแบบมาเพื่อใช้งานอิสระเพื่อเล่นเนื้อหาที่โปรแกรมไว้บนหน้าจอในขณะที่ทำการตรงตามความต้องการของแอปพลิเคชันดิจิทัลขนาดเล็ก



### ประตูเข้าสู่ การเล่นเนื้อหาแบบไดนามิก

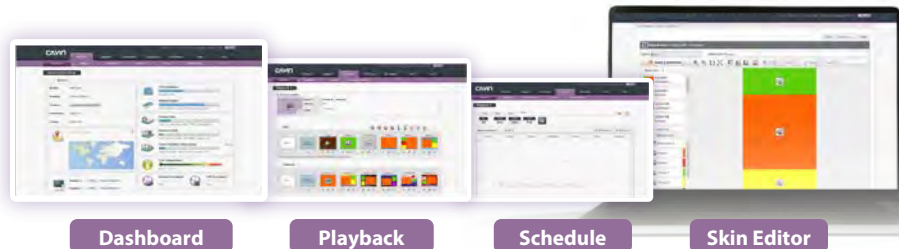
SMP-2400 เป็น solusi สุดท้ายสำหรับการสื่อสารข้อความที่สร้างประทับใจในสื่อต่าง ๆ ตั้งแต่วิดีโอ 4K HDMI ที่น่าตื่นตาตื่นใจ จนถึง PDF ที่สามารถปฏิสัมพันธ์ได้ ผู้เล่นที่หลากหลายนี้ให้ความมั่นใจว่าเนื้อหาของคุณจะทำให้ความประทับใจยาวนาน รวมไปถึงการรวมฟอร์แมตสื่อหลากหลายเช่นวิดีโอ YouTube หน้าเว็บ HTML5 รูปภาพ เพลง และข้อความที่เลื่อนขึ้นมา เพื่อสร้างการแสดงผลที่น่าสนใจที่จะทำให้ผู้ชมติดตาม

ด้วยความสามารถในการสตรีมวิดีโอ HD แบบเรียลไทม์และเชื่อมต่อกับอุปกรณ์ภายนอกผ่านการ์ดจับ HDMI (ขายแยก) SMP-2400 ช่วยให้คุณสามารถเสริมสร้างประสบการณ์การสื่อสารดิจิทัลของคุณได้อย่างมีอิทธิพล ขยายตัวไปเกินวิดีโอโปรโมชันเพื่อรวมเนื้อหาแบบไดนามิกเช่นข่าวอัปเดต พยากรณ์อากาศ ฟีดสื่อสังคมและตัวอย่างหน้าเว็บที่เลือกเอาไว้ แปลงการแสดงของคุณเป็นประสบการณ์ที่มีความสมจริงที่ดึงดูดและสื่อถึงข้อความของคุณอย่างมีประสิทธิภาพ



### ง่ายต่อการใช้งาน การสร้างเกมเพลตอย่างง่ายในวิธีการสอง

ด้วย SMP-NEO2, SMP-2400 Digital Signage Player ให้เครื่องมือ Skin Editor ที่ใช้งานผ่านเว็บ เพื่อให้ผู้ใช้สามารถดำเนินการลากจูงบนเครื่องเล่น SMP ในการกำหนดขนาดและตำแหน่งของแต่ละโซนได้อย่างตรงไปตรงมาผ่าน Skin Editor คุณสามารถปรับแต่งความละเอียดของหน้าจอให้เหมาะกับความต้องการของคุณ รวมถึงการตั้งค่าการหมุนหน้าจอและการติดตั้งหน้าจอแบบหลายหน้าจอ นอกจากนี้ นักออกแบบเว็บที่มีประสบการณ์สามารถใช้เครื่องมือการแก้ไขเว็บใด ๆ เพื่อสร้างหน้า HTML สำหรับความยืดหยุ่นสูงสุด



### เอาต์พุตวิดีโอ ขยายการใช้งานอย่างกว้างขวาง

เครื่องเล่นป้ายดิจิทัลสามารถควบคุม 2 หน้าจอได้ทั้งแนวตั้งและแนวนอนสำหรับความละเอียดอนิเมชันหรือแม้แต่ความละเอียดที่ใช้กำหนด

โหมดเอาต์พุตสัญญาณ 4 โหมดการใช้งานที่กว้างขึ้น:

สถานะโสด:  
เชื่อมต่อกับหน้าจอเดียว

โหมดโคลน:  
นำเสนอเนื้อหาที่เหมือนกันบนสามหน้าจอ



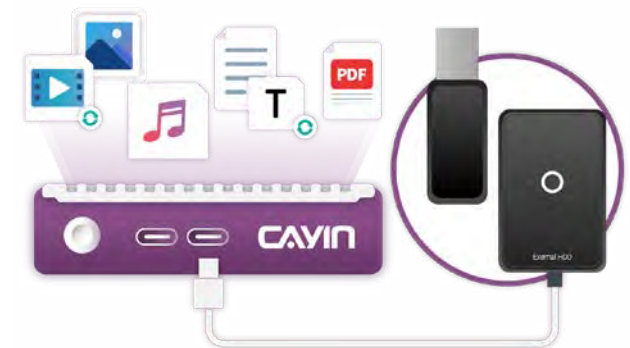
โหมดขยาย:  
เชื่อมโยงสองหน้าจอเข้าด้วยกันและนำเสนอเนื้อหาขยายไปทั่วสามหน้าจอ

โหมดที่แตกต่าง:  
นำเสนอเนื้อหาที่แตกต่างกันบนสามหน้าจอ



### พอร์ตชนิด C คู่ สำหรับการเชื่อมต่อกับอุปกรณ์จัดเก็บข้อมูลอย่างราบรื่น

อัปเดตการติดตั้งดิจิทัลของคุณด้วยความสะดวกไม่เหมือนใครที่ SMP-2400 มีพอร์ตชนิด C คู่ พอร์ตเหล่านี้ให้การเชื่อมต่อกับอุปกรณ์จัดเก็บข้อมูลภายนอกได้อย่างราบรื่น ทำให้สะดวกสบายมากขึ้นในการจัดการไฟล์มีเดียของคุณ การสำรองข้อมูล และการอัปเดตเนื้อหา ไม่ว่าคุณจะทำสำเนาไอโฟนไอพาดขนาดใหญ่หรือเข้าถึงเอกสารที่สำคัญ มาสัมผัสประสบการณ์การเชื่อมต่ออย่างราบรื่นและการถ่ายโอนข้อมูลที่รวดเร็วกับ SMP-2400 ซึ่งทำให้คุณสามารถปรับปรุงกระบวนการทำงานของคุณอย่างรวดเร็วและเพิ่มประสิทธิภาพของการใช้งานดิจิทัลของคุณได้ในระดับใหม่



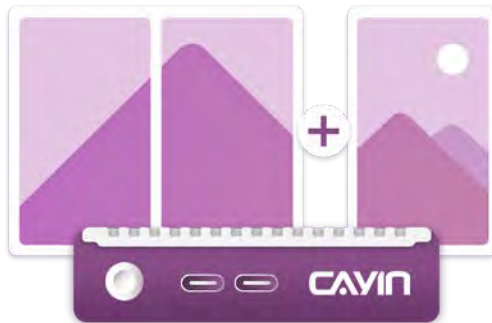


### ความเป็นเลิศใน ทุกรายละเอียด

ปลดปล่อยพลังแห่งความแม่นยำและคุณภาพด้วย SMP-2400 ที่ผลิตอย่างภาคภูมิใจในไต้หวัน เครื่องเล่นป้ายดิจิทัลของเรา มีความโดดเด่นด้วยฝีมือประณีต เป็นเลิศ รับประกันความน่าเชื่อถือและประสิทธิภาพที่คุณวางใจได้ ปรับตัวเลือกของคุณให้ตรงกับความต้องการเฉพาะของคุณด้วยผลิตภัณฑ์จากแหล่งต่างๆ แต่มั่นใจได้ว่า ความประณีตแบบไต้หวันรับประกันสิ่งที่ดีที่สุด

### ตัวเลือกเอาต์พุตที่ยืดหยุ่น ทำให้ความต้องการแสดงผลของคุณง่ายขึ้น

SMP-2400 รองรับการแสดงผล 2 หรือ 3 หน้าจอ โดยรุ่นสองหน้าจอสามารถอัปเกรดเป็นรุ่นสามหน้าจอได้ด้วยซอฟต์แวร์แบบชำระเงิน ความยืดหยุ่นนี้ช่วยลดความจำเป็นในการเตรียมอุปกรณ์หลายเครื่องสำหรับการตั้งค่าที่แตกต่างกัน ลดแรงกดดันด้านสินค้าคงคลัง และทำให้การติดตั้งง่ายขึ้นเพื่อการใช้งานป้ายดิจิทัลที่มีประสิทธิภาพยิ่งขึ้น



### ความจุในการจัดเก็บที่มาก เก็บ มากขึ้น, แสดงผล มากขึ้น

SMP-2400 มาพร้อมกับความจุในการจัดเก็บที่มากถึง 128GB ซึ่งหมายความว่า คุณมีพื้นที่มากขึ้นในการจัดเก็บเนื้อหาป้ายดิจิทัลคุณภาพสูงของคุณ ไม่ว่าจะเป็นวิดีโอ รูปภาพ หรือหน้าจอแบบโต้ตอบ ด้วยความจุที่มากขึ้น คุณสามารถสร้างเนื้อหาที่มีผลกระทบและดึงดูดใจมากขึ้นโดยไม่ต้องกังวลเกี่ยวกับพื้นที่ที่ไม่เพียงพอ

### การวิวัฒนาการเทอร์เฟซ SSD ให้การถ่ายโอนข้อมูลอย่างรวดเร็วแบบฟ้าเรา

ตะลึงงันด้วยความเร็วและประสิทธิภาพที่ไม่เคยเชื่อถือได้กับการวิวัฒนาการเทอร์เฟซ SSD ของ SMP-2400 ที่นำเสนอเทคโนโลยีชั้นนำ การพัฒนาที่ตัดกิจกรรมทางเลือกที่รวดเร็วนี้ รับรองการถ่ายโอนข้อมูลอย่างรวดเร็วและมั่นคง เพื่อให้ดิจิทัลไฮนิติจิตอลของคุณทำงานอย่างมีประสิทธิภาพสูงสุดโดยไม่มีข้อจำกัด ไม่ว่าคุณจะมีไฟล์ขนาดใหญ่หรือซิงค์ข้อมูลที่สำคัญเป็นเวลานาน SMP-2400 ด้วยการวิวัฒนาการเทอร์เฟซ SSD จะส่งผลให้มีความเร็วและความเชื่อถือที่ไม่เป็นที่พอใจ ทำให้คุณสร้างสรรค์โซลูชันดิจิทัลไฮนิติจิตอลที่เยี่ยมและมีประสิทธิภาพสูงได้ที่จะเตรียมพร้อมสำหรับผู้ชมของคุณและยกระดับการเป็นที่ยี่หอของคุณ

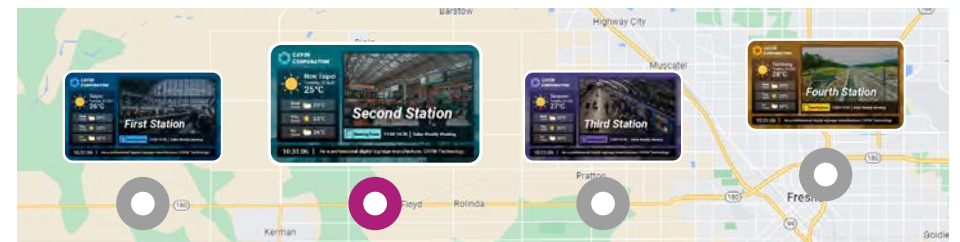


### สัมผัสประสบการณ์ ความเร็วและความเสถียรของ 250%

สัมผัสการพัฒนาแบบโคตรยิ่งด้วย SMP-2400 ซึ่งมาพร้อมกับการเพิ่มพลังประมวลผลอย่างน่าตื่นตะลึงถึง 250% เมื่อเปรียบเทียบกับรุ่นก่อนหน้าของมันเป็นคือ SMP-2300 สนุกไปกับความสามารถในการคำนวณที่ปรับปรุงที่ส่งผลให้การทำงานเรียบขึ้นและการเล่นเนื้อหาได้ราบรื่น ด้วย SMP-2400 ประสบการณ์การใช้งานดิจิทัลไฮนิติจิตอลของคุณจะสูงขึ้นไปอีกขั้นของประสิทธิภาพและประสิทธิผล

### ระบบการค้นหาและเล่นตามจุดพิกัดของเครื่อง

SMP-2400 สามารถผสมผสานการใช้งานร่วมกับระบบ 4G/3G และ GPS สำหรับการหาพิกัดของเครื่อง เช่นการติดตั้งเครื่องบนยานพาหนะที่เคลื่อนที่และสามารถตั้งการเล่นไฟล์ที่ต้องการให้สอดคล้องกับพิกัดบนแผนที่ของเครื่องได้เมื่อเครื่องเคลื่อนที่ไปอยู่บนจุดที่กำหนดไว้ รวมถึงการทราบว่าขณะนี้เครื่องที่ตั้งอยู่ ณ ที่ใดบนแผนที่



## คลังข้อมูลที่มั่นคง และ ทรัพยากรบนคลาวด์

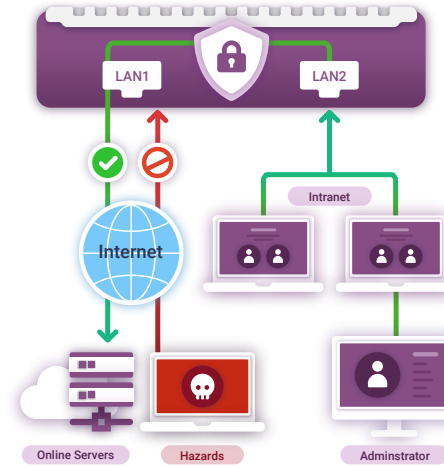
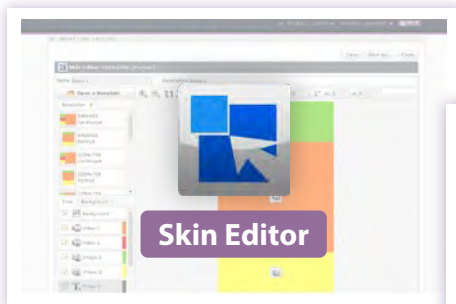
วัสดุหลักทุกประเภทเช่น ไฟล์มีเดีย แบบอักษร นาฬิกา สกิน โปรแกรม และเพลย์ลิสต์ สามารถเข้าถึงได้ง่ายในคลังข้อมูลเพื่อช่วยให้คุณจัดการทรัพยากรได้อย่างมีประสิทธิภาพ ระบบยังช่วยให้คุณสามารถอัปเดตแบบอักษรที่คุณต้องการและดาวน์โหลดเกมเพลตล่าสุดจากบริการคลาวด์ของ CAYIN ได้ฟรี เพื่อเพิ่มความมั่นใจในเนื้อหาของคุณอย่างมาก



## ง่ายต่อการใช้งาน การสร้างเกมเพลตอย่างง่ายในวิธีการสอง

ด้วย SMP-NEO2, SMP-2400 Digital Signage Player ให้เครื่องมือ Skin Editor ที่ใช้งานผ่านเว็บ เพื่อให้ผู้ใช้สามารถดำเนินการลากร่องบนเครื่องเล่น SMP ในการกำหนดขนาดและตำแหน่งของแต่ละโซนได้อย่างตรงไปตรงมา

ผ่าน Skin Editor คุณสามารถปรับแต่งความละเอียดของหน้าจอให้เหมาะกับความต้องการของคุณ รวมถึงการตั้งค่าการหมุนหน้าจอและการติดตั้งหน้าจอแบบหลายหน้าจอจากนี้ นักออกแบบเว็บที่มีประสบการณ์สามารถใช้เครื่องมือการแก้ไขเว็บใด ๆ เพื่อสร้างหน้า HTML สำหรับความยืดหยุ่นสูงสุด

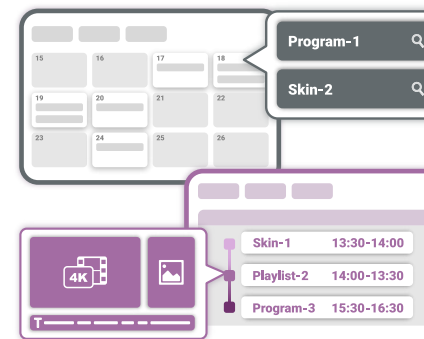


## พอร์ต LAN สองพอร์ตทำงานร่วมกับระบบ Firewall เพิ่มความปลอดภัย

เครื่องเล่นดิจิทัลโซน SMP-2400 มาพร้อมกับพอร์ต LAN สองพอร์ต หนึ่งพอร์ตสามารถใช้เข้าถึงอินเทอร์เน็ตด้วยระบบรักษาการฟิเตอร์แบบสร้างอยู่แล้ว ในขณะที่พอร์ตอีกตัวสามารถใช้เข้าสู่อินเทอร์เน็ตเพื่การจัดการแบบเบสิเว็บของ SMP ผ่านเครือข่ายพื้นที่ในท้องถิ่น ผู้ดูแลระบบไม่เพียงแต่หลีกเลี่ยงอันตรายจากอินเทอร์เน็ต แต่ยังสามารถจัดการเครื่องเล่น SMP ภายในเครือข่าย LAN ที่ปลอดภัยได้อีกด้วย การออกแบบนี้นำเสนอแผนการเครือข่ายที่ปลอดภัยและมีความยืดหยุ่นมากขึ้นสำหรับโครงการดิจิทัลโซนขนาดใหญ่

## 3 โหมดการเล่น สำหรับทุกโอกาสและการใช้งาน

คุณสามารถแบ่งหน้าจอเป็นโซนหลายโซน แต่ละโซนมีกำหนดการและการตั้งค่าที่แตกต่างกัน หากต้องการส่งมอบการนำเสนอเต็มหน้าจอในรูปแบบโปสเตอร์ดิจิทัล คุณสามารถสร้างเพลย์ลิสต์เพื่อแสดงเนื้อหาที่มีเดียต่างๆตามลำดับ



## โหมดการดู 2 รูปแบบ สำหรับการตั้งเวลาการเล่น: ปฏิทินและตารางเวลา

คุณสามารถแทรกกิจกรรมครั้งเดียวหรือจัดการงานเป็นระยะๆ ตามระยะเวลารายวัน, รายสัปดาห์, รายเดือน หรือรายปี คุณสามารถกำหนดวันที่, ช่วงเวลา, หรือวันในสัปดาห์ในเดือนที่เฉพาะเป็นเงื่อนไข (เช่น วันอาทิตย์ที่ 2 ในเดือนพฤษภาคม) การตั้งเวลาตามสถานที่หรือการตั้งเวลากลางที่ผ่านเซิร์ฟเวอร์ CMS ยังมีอยู่เพื่อเพิ่มความยืดหยุ่น

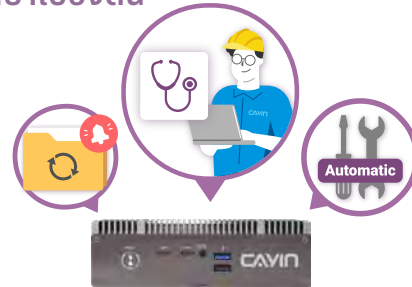
### รองรับ การสัมผัสหลายจุด อย่าง intuitively

SMP digital signage players รองรับการผสมผสานกับแผงสัมผัสที่เป็น HID compliant และ multi-touch gestures. ผู้ใช้สามารถใช้งานการสัมผัสทั่วไปหรือสร้างการสัมผัสที่กำหนดเองเพื่อคลิก โปรแกรมเปลี่ยน ขยายหรือย่อหน้าเว็บ เพิ่มจากนี้ SMP ฟังโค้ด QR เพื่อให้การสื่อสารโดยไม่ต้องสัมผัสและผสานต่อไปกับซอฟต์แวร์การรับรู้ใบหน้าเพื่อส่งเนื้อหาที่กำหนดเองโดยการตรวจสอบอายุ เพศ หรือจำนวนผู้ชมเพื่อเพิ่มประสิทธิภาพในการปฏิสัมพันธ์กับลูกค้าในลักษณะที่มีประสิทธิภาพและปลอดภัยมากยิ่งขึ้น



### การวินิจฉัยระยะไกลทันทีและการบำรุงรักษาเบื้องต้น

ผู้ดูแลระบบสามารถดำเนินการแก้ไขปัญหจากระยะไกลได้โดยการดิงบันทึกบันทึกและตรวจสอบกิจกรรมการดำเนินงานที่สำคัญ เช่น การใช้ทรัพยากรระบบ อุณหภูมิ CPU และโทโพโลยีเครือข่าย เพื่อให้ได้ประสิทธิภาพและฟังก์ชันการทำงานที่ดีที่สุด ผู้ใช้จะได้รับแจ้งให้ติดตั้งแพตช์ทุกครั้งที่มีการอัปเดตซอฟต์แวร์ใหม่



หากเกิดสถานการณ์ผิดปกติ เครื่องเล่นป้ายดิจิทัล SMP-2400 จะมีกลไกการซ่อมแซมตัวเองเพื่อรีสตาร์ทระบบโดยอัตโนมัติ ผู้ดูแลระบบยังสามารถกู้คืนการกำหนดค่าหรือกู้คืนระบบได้ทันทีเมื่อจำเป็น

#### เซิร์ฟเวอร์ CMS-SE

ด้วย CMS-SE, ผู้ดูแลระบบสามารถจัดการเครื่องเล่นแบบกลุ่ม และดำเนินการสตรีมวิดีโอสด กำหนดเวลาแบบกลาง โหมตดูเงิน การจัดการสิทธิ์ การเข้าถึง และการอัปเดตเนื้อหาของเครื่องเล่นหลายเครื่องพร้อมกัน

### แพลตฟอร์มที่ยืดหยุ่นสำหรับการผสานรวมเพิ่มเติม

SMP-2400 Digital Signage Player สามารถผสานรวมกับอุปกรณ์ภายนอกอื่น ๆ เพื่อตอบสนองต่อความต้องการจากตลาดแนวหน้าที่หลากหลาย เช่น:



<p>การตรวจจับใบหน้า &amp; ป้ายดิจิทัล</p>	<p>เชิงโต้ตอบ ป้ายดิจิทัล</p>	<p>เทคโนโลยีเว็บ &amp; ป้ายดิจิทัล</p>
<p>ป้ายดิจิทัลค้ำปลีก</p>	<p>เอาต์พุตวิดีโอหลายตัว &amp; วอลลวดีโอ</p>	<p>ฟีดสด &amp; ป้ายดิจิทัล</p>
<p>ตามสถานที่ ป้ายดิจิทัล</p>	<p>สมาร์ทโฟน &amp; ป้ายดิจิทัล</p>	<p>เว็บ SDK</p>
<p>มีรูปแบบไฟล์ PDF</p>	<p>สื่อสังคม</p>	<p>สภาพอากาศ</p>

## ข้อมูลจำเพาะของระบบ

ซอฟต์แวร์ระบบ	SMP-NEO2 v4.0	
Content Creation	ประเภทโชน	<ul style="list-style-type: none"> <li>• สามารถใช้ CAYIN Skin Editor เพื่อสร้างเทมเพลตได้โดยตรงบนเครื่องเล่น SMP หรือบนพีซีของคุณ</li> <li>• โชนแสดงผล:</li> <li>• โชนวิดีโอ x 2 (ไฟล์วิดีโอ/สตรีมมิ่ง/เสียง)</li> <li>• โชน HTML x 3</li> <li>• โชนภาพ x 2</li> <li>• โชนติกเกอร์ x 2</li> <li>• โชนนาฬิกา x 1</li> <li>• ภาพพื้นหลัง x 1</li> </ul>
	เติมจอ	<ul style="list-style-type: none"> <li>• ใช้เครื่องมือแก้ไขเว็บเพื่อสร้างหน้า HTML พร้อมโชนวิดีโอ โชนรูปภาพ และโชนติกเกอร์ไม่จำกัด (*ขึ้นอยู่กับข้อมูลจำเพาะของฮาร์ดแวร์)</li> </ul>
Multimedia Playback	โหมดการเล่น	<ul style="list-style-type: none"> <li>• 3 ตัวเลือก: สกิน โปรแกรม และเพลย์ลิสต์</li> </ul>
	หน้าเว็บ	<ul style="list-style-type: none"> <li>• เบราวเซอร์: ไฟร์ฟอกซ์</li> <li>• ภาษาเว็บ: รองรับ HTML 5<sup>(1)</sup>, JavaScript และ RSS/ATOM Feed</li> <li>• CAYIN Media Player (วิดีโอและเสียง), CAYIN Ticker, สไลด์โชว์รูปภาพ CAYIN</li> <li>• เนื้อหา: แสดง HTML/PDF ทั้งหมดหรือบางส่วน, URL ระยะไกล, สภาพอากาศ, โชนเข็มนาฬิกา หรือ ผสานรวมกับสิ่งอำนวยความสะดวกเครือข่ายและฐานข้อมูลของผู้ใช้</li> </ul>
	สตรีมมิ่งวิดีโอ	<ul style="list-style-type: none"> <li>• CAYIN RTB (MPEG4-TS, MPEG2-TS; อัตราบิต: 1~5 Mbps)</li> <li>• RTSP (ตัวแปลงสัญญาณ: H.264; อัตราบิต: 1~20Mbps)</li> <li>• RTP (MPEG-2, MPEG-4, อัตราบิต: 1~10 Mbps)</li> <li>• HTTP/MMS</li> </ul>

<sup>(1)</sup> ความเข้ากันได้ขึ้นอยู่กับเบราว์เซอร์ Firefox ในตัว

การเล่นมัลติมีเดีย	ไฟล์วิดีโอ	<ul style="list-style-type: none"> <li>• รูปแบบ: MPEG (MPG, VOB), AVI (H.264), WMV, MP4</li> <li>• Codec: MPEG-1/2, MPEG-4 ISO, WMV 7/8/9, H.264, H.265(HEVC)</li> <li>• อัตราบิต: สูงสุด 40Mbps, 60fps (MPEG2, MPEG4, WMV, H.264) สำหรับ 1080p, 65Mbps, 60fps (H.264, H.265) สำหรับ 4K UHD</li> <li>• ความละเอียด: สูงสุด 4K UHD 60fps</li> </ul>
	ไฟล์เสียง	<ul style="list-style-type: none"> <li>• รูปแบบ: WMA, MP3</li> <li>• โคอเดก: MP3, WMA 7/8, AAC, Vorbis</li> </ul>
	ไฟล์รูปภาพ	<ul style="list-style-type: none"> <li>• รูปแบบ: JPEG / PNG/ GIF/ BMP/ SVG</li> </ul>
	ดูตัวอย่าง	<ul style="list-style-type: none"> <li>• โปรแกรมจำลองการเล่น: รูปภาพ, HTML, URL ระยะไกลและสัญลักษณ์ แสดงตัวอย่างไฟล์: แสดงภาพขนาดย่อสำหรับไฟล์รูปภาพและวิดีโอ</li> <li>• แสดงตัวอย่างไฟล์: แสดงภาพขนาดย่อสำหรับไฟล์รูปภาพและวิดีโอ</li> </ul>
	การตรวจจับใบหน้า	<ul style="list-style-type: none"> <li>• ซอฟต์แวร์: ทำงานร่วมกับ QVR Face Tiger 1.0.1.0 หรือใหม่กว่า</li> <li>• เค้าโครง: แสดงเนื้อหาที่ถูกกระตุ้นแบบเต็มหน้าจอหรือภายในโซนวิดีโอของสกินหรือโปรแกรม</li> <li>• เนื้อหาที่เล่นได้: โปรแกรม เพลย์ลิสต์ วิดีโอ รูปภาพ และ HTML/Flash</li> </ul>
กำหนดการ	การเล่น	<ul style="list-style-type: none"> <li>• การตั้งเวลาท้องถิ่นและส่วนกลาง: แก้ไขตารางเวลาโดยตรงบนเครื่องเล่น SMP หรือควบคุมผู้เล่นหลายคนในกลุ่มจากส่วนกลางโดยเซิร์ฟเวอร์ CMS</li> <li>• ประเภทการดู: ปฏิทินหรือตารางเวลา</li> <li>• โหมดกำหนดการ: ครั้งเดียว รายวัน รายสัปดาห์ รายเดือน รายปี และสถานที่</li> <li>• ประเภทการเล่น: สามารถแก้ไขงานที่กำหนดเวลาไว้สำหรับแต่ละโซนหรือเป็นการแสดงผลแบบเต็มหน้าจอได้</li> </ul>
	หน้าจอ ความสว่าง ระดับเสียง และระบบ	<ul style="list-style-type: none"> <li>• กำหนดเวลาในการเปิด/ปิดหน้าจอ ปรับระดับเสียงและความสว่างของ SMP หรือรีสตาร์ทระบบ</li> </ul>
การอัปเดตเนื้อหา	วิธีการ	<ul style="list-style-type: none"> <li>• ออนไลน์ (ด้วยตนเอง): FTP, การแชร์เครือข่าย (พื้นที่ใกล้เคียงเครือข่าย), Web Manager ของ SMP</li> <li>• ออนไลน์ (อัตโนมัติ): เซิร์ฟเวอร์ CAYIN CMS</li> <li>• ออฟไลน์: อุปกรณ์เก็บข้อมูล USB</li> </ul>
การตั้งค่าระบบ	ภาษา	<ul style="list-style-type: none"> <li>• ส่วนติดต่อผู้ใช้: จีน (ดั้งเดิม), จีน (ประยุกต์), อังกฤษ, ฝรั่งเศส, เยอรมัน, อิตาลี, ญี่ปุ่น, โปแลนด์, โปรตุเกส, รัสเซีย, สเปน, ไทย</li> <li>• รองรับ Ticker: ภาษาที่รองรับ Unicode (UTF-8); สามารถใช้ฟอนต์เริ่มต้นหรืออ็พโพลดฟอนต์ TTF<sup>(2)</sup> ได้</li> </ul>

<sup>(2)</sup> CAYIN ไม่รับประกันว่า SMP-NEO2 จะเข้ากันได้กับไฟล์ฟอนต์ทั้งหมด

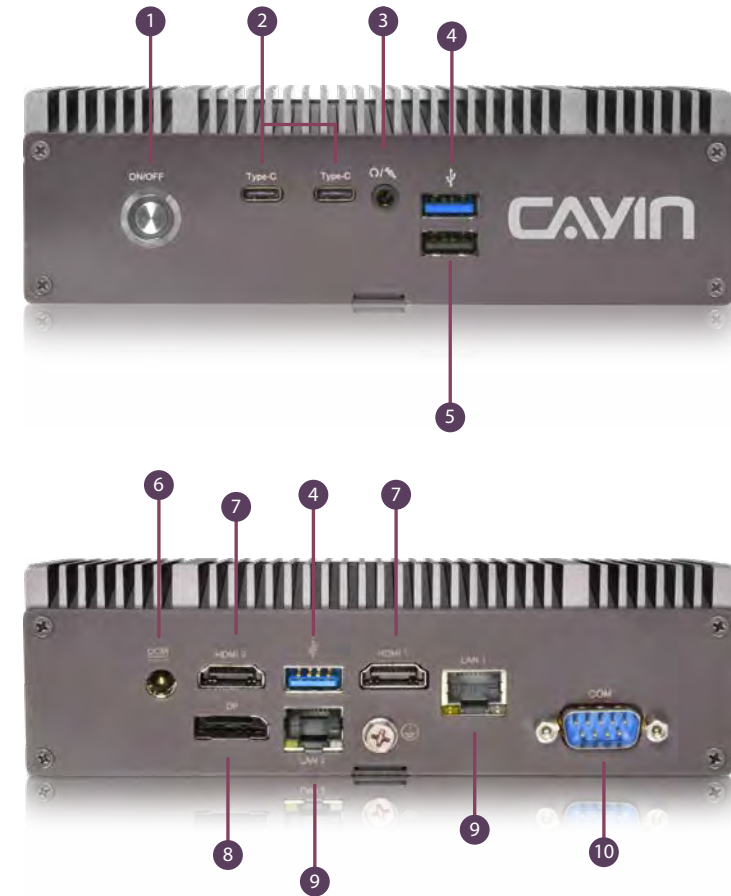
การตั้งค่าระบบ	แสดง	<ul style="list-style-type: none"> <li>• ความละเอียดหน้าจอ: 640x480, 800x600, 1024x768, 1152x864, 1280x720 (720p), 1280x768, 1280x1024, 1360x768, 1366x768, 1600x900, 1600x1200, 1680x1050, 1920x1080, 1920x1440, 1920x1280, 3840x2160 (60Hz, Single/Clone mode only); สูงสุด 4096 พิกเซลสำหรับด้านเดียวโดยโหมดที่ผู้ใช้กำหนด</li> <li>• โหมดแนวตั้ง: รองรับการหมุนจอแสดงผล 90 และ 270 องศา</li> <li>• โหมดสัญญาณ 4 โหมด: โหมดเดี่ยว, โหมดโคลน, โหมดขยาย, โหมดพิเศษ</li> <li>• รองรับการตรวจจับพารามิเตอร์ EDID / DDC</li> <li>• รองรับฟังก์ชันสกรีนเซฟเวอร์</li> <li>• รองรับการใช้งานร่วมกับหน้าจอสัมผัสมาตรฐาน USB HID และรูปแบบมัลติทัช</li> </ul>
	เวลา	<ul style="list-style-type: none"> <li>• ตั้งเวลาของระบบด้วยตนเองหรือซิงโครไนซ์นาฬิกาจากเซิร์ฟเวอร์ NTP</li> </ul>
	ที่ตั้ง	<ul style="list-style-type: none"> <li>• ติดตามตำแหน่งปัจจุบันของ SMP ด้วย GPS หรือเพียงแค่แสดงตำแหน่งคงที่ใน Google Maps</li> </ul>
การวินิจฉัยระยะไกลและการบำรุงรักษา	การตรวจสอบฮาร์ดแวร์	<ul style="list-style-type: none"> <li>• ตรวจสอบอุณหภูมิ CPU ความเร็วพัดลมและการใช้งาน CPU, DRAM ของระบบและฮาร์ดไดรฟ์</li> </ul>
	Log	<ul style="list-style-type: none"> <li>• สร้างไฟล์บันทึกเพื่อบันทึกสถานะของระบบ</li> <li>• สามารถซื้อ SuperReporter 2 เพื่อสร้างรายงานการเล่นขั้นสูงได้</li> </ul>
	System Update	<ul style="list-style-type: none"> <li>• การแจ้งเตือนอัตโนมัติของการอัปเดตแพตช์และเฟิร์มแวร์</li> </ul>
	Self-repair	<ul style="list-style-type: none"> <li>• Able to restart/shutdown/recover the system and backup/restore configurations remotely.</li> </ul>
เครือข่าย	โปรโตคอล	<ul style="list-style-type: none"> <li>• รองรับ IP แบบคงที่และ IP แบบไดนามิก (DHCP)</li> <li>• รองรับ HTTP, HTTPS, SMB, ICMP, RTP, RTSP, MMS, SYSLOG, NTP, FTP</li> <li>• การจัดการไฟร์วอลล์ในตัว</li> </ul>
ทรัพยากร	Cloud-based	<ul style="list-style-type: none"> <li>• จัดเตรียมเทมเพลตและวัสดุใน Library และ Online Resources</li> </ul>
ผู้จัดการเว็บ	Rเบราว์เซอร์ที่แนะนำ	<ul style="list-style-type: none"> <li>• Edge 88 หรือใหม่กว่า, Chrome 88 หรือใหม่กว่า, Firefox 85 หรือใหม่กว่า</li> </ul>



## ข้อมูลจำเพาะของฮาร์ดแวร์

ซีพียู	• INTEL® Elkhart Lake Quad-Core Processor
มิติ	• 159 (W) x 108 (D) x 48 (H) มม
น้ำหนัก	• 1.09 กก
เครือข่าย	• 2.5GbE อีเธอร์เน็ต • คอนโทรลเลอร์ไร้สาย 802.11 b/g/n/ac (อุปกรณ์เสริม) • เครือข่ายข้อมูล 3G/4G (อุปกรณ์เสริม)
ที่เก็บข้อมูลภายใน	• SSD 128 GB (อัปเกรดเสริม: สูงสุด 256 GB)
จัดเก็บข้อมูลภายนอก	• รองรับได้ถึง 4 TB
วิดีโอ	• HDMI x 2 • DP x 1 (เอาต์พุตสามหน้าจอที่ได้รับการอัปเกรดเสริม)
เสียง	• แจ็คโทรศัพท์ (สเตอริโออนาส็อก) • เสียง HDMI (ดิจิตอล)
สนับสนุน AV-in	• การดจับภาพ HDMI (อุปกรณ์ที่รองรับ USB UVC, รูปแบบ: MJPG)*
อำนาจ	• 100~240V AC (พร้อมอะแดปเตอร์ภายนอก) • กระแสตรง 12V, 3.3A
คนอื่น ๆ	• RS-232 (COM) x 1 • USB 3.1 x 2 • USB 2.0 x 1 • USB (Type-C) x 2
อุปกรณ์ต่อพ่วง	• ขายึดติดผนัง x 1 (ใช้ได้กับ VESA 75x75/100x100)
ใบรับรอง	• CE, FCC, BSMI, RoHS

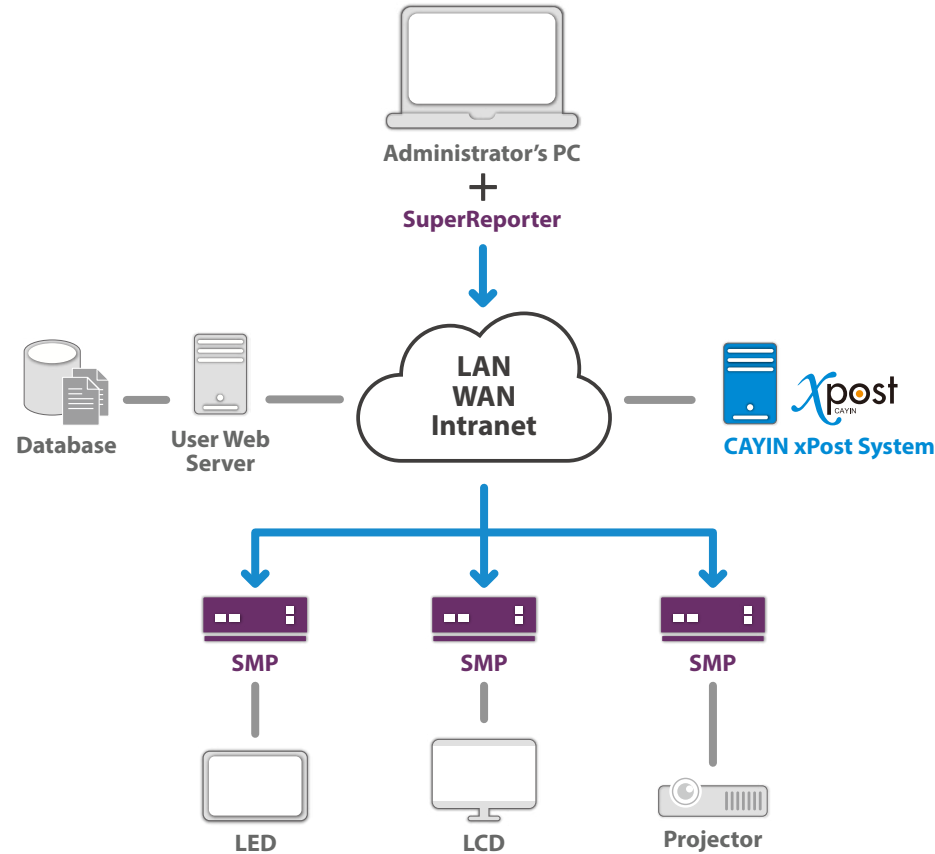
\* โปรดดูความช่วยเหลือออนไลน์สำหรับข้อมูลเพิ่มเติม



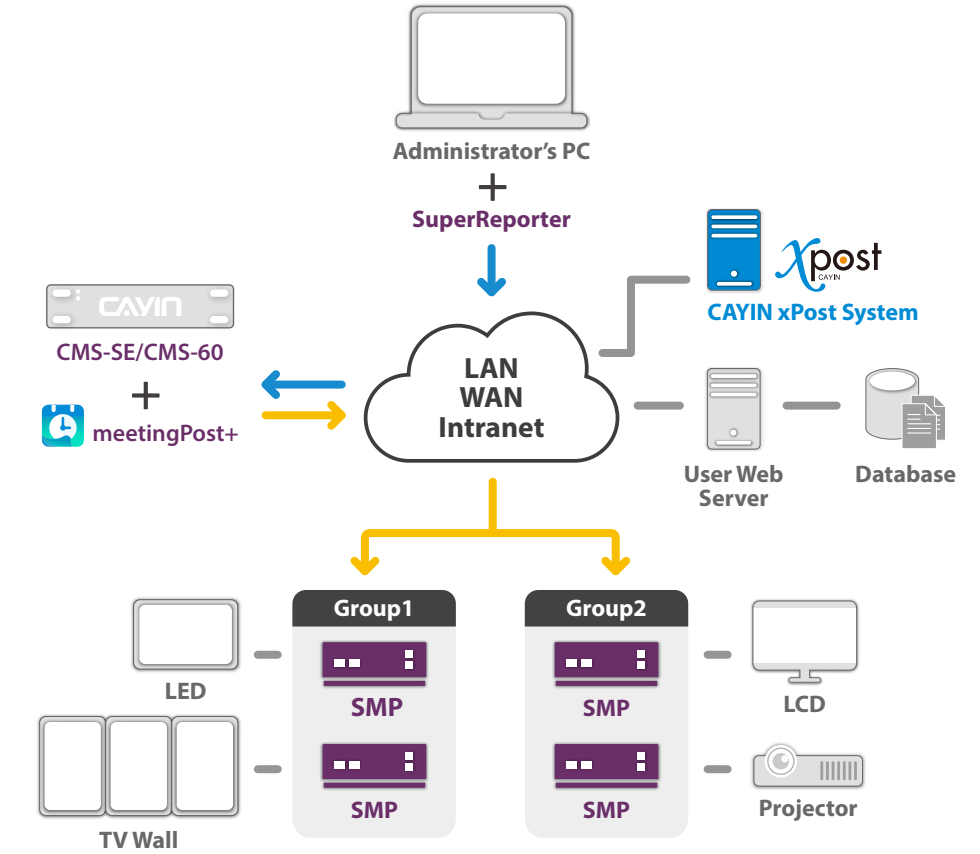
- 1 ปุ่มเพาเวอร์
- 2 USB(Type-C) x 2
- 3 ไมโครโฟน (เปิดใช้งานฟังก์ชัน)
- 4 USB 3.1 x 2
- 5 USB 2.0 x 1
- 6 ขั้วต่อสายไฟ
- 7 HDMI x 2
- 8 DP x 1
- 9 อีเทอร์เน็ตแลน x 2
- 10 RS-232

โครงสร้างระบบ

เครื่องเล่นป้ายดิจิทัลแบบสแตนด์โลนบนเครือข่าย



เครื่องข่ายป้ายดิจิทัลพร้อมโครงสร้างไคลเอนต์-เซิร์ฟเวอร์ (เซิร์ฟเวอร์ CMS + เครื่องเล่น SMP)



← แพลตฟอร์มเนื้อหา / การจัดการตารางเวลา      ← อัปเดตเนื้อหา / การจัดการตารางเวลา