



SMP-2400

Libera Flexibilidad con Reproductor de Señalización Digital de CAYIN

Destacados

- SMP-2400 admite salida HDMI, con reproducción de dos pantallas por defecto, y se puede actualizar a una versión de tres pantallas con un costo adicional
- 3 modos de reproducción: tipo de zona, programas individuales o listas de reproducción
- Soporta video HDMI 4K, video de YouTube, PDF, HTML5, CSS3, clima, redes sociales, etc.
- Zonas de video ilimitadas, zonas de imagen y zonas de noticias*
- Soporte para 4 modos de salida de señal: Modos Individual, Clonar, Extendido, Distinto
- Ofrece una programación de tareas flexible basada en escalas de tiempo de una vez, diaria, semanal, mensual o anual
- Permite la creación de plantillas auto-diseñadas ya sea directamente en el reproductor SMP o en tu PC
- Soporte para 2 puertos LAN para una gestión avanzada y seguridad de red *Dependiendo de la resolución de tu video, códec, velocidades de bits y especificaciones de hardware.
- Duplica la comodidad con 2 puertos Tipo-C para una conectividad de almacenamiento externo sin interrupciones
- Experimenta un rendimiento ultrarrápido: SMP-2400 ofrece hasta un 250% más de potencia de procesamiento en comparación con SMP-2300
- Experimenta una velocidad incomparable: la evolución de la interfaz SSD de SMP-2400 garantiza transferencias de datos ultrarrápidas para un rendimiento fluido

Solución Robustie

La Solución Robustie equipa brillantemente hardware de grado industrial y software profesional para proporcionar una solución profesional y robusta a usuarios con diversas necesidades de proyecto. Los reproductores SMP de CAYIN, el miembro central de la solución Robustie, están diseñados para funcionar de manera independiente y reproducir contenido programado en pantallas mientras cumplen con los requisitos de aplicaciones de señalización digital a menor escala.



Tu Puerta de Entrada al Reproducción de Contenido Dinámico

SMP-2400 es la solución definitiva para mensajes cautivadores a través de diversos medios. Desde impresionantes videos HDMI 4K hasta PDF interactivos, este reproductor versátil garantiza que tu contenido deje una impresión duradera. Integra sin problemas formatos multimedia como videos de YouTube, páginas web HTML5, imágenes, música y titulares de texto para crear pantallas atractivas que cautiven a tu audiencia.



Con la capacidad de transmitir video HD en tiempo real y conectarse a dispositivos externos a través de tarjetas de captura HDMI (se venden por separado), el SMP-2400 te permite elevar tu experiencia de señalización digital. Amplía más allá de los videos promocionales para incluir contenido dinámico como actualizaciones de noticias, pronósticos del clima, feeds de redes sociales y extractos selectivos de páginas web. Transforma tus pantallas en experiencias inmersivas que impulsan la participación y transmiten tu mensaje con un impacto incomparable.

Reproductor de Señalización Digital Listo Para Usar

SMP-2400, con hardware de grado industrial, está integrado con software dedicado a la señalización digital, SMP-NEO2, como un reproductor multimedia completo para aplicaciones de cartelera digital. SMP-2400 y SMP-NEO2 están optimizados para funcionar bien conjuntamente. No sólo puedes disfrutar de una experiencia de usuario fluida, también administrar el dispositivo de forma remota desde su navegador web sin instalar ningún software adicional.



Salidas De Vídeo Para Ampliar Las Aplicaciones

SMP-2400 Un reproductor de señalización digital SMP-2400 puede controlar dos pantallas tanto en orientación vertical como en orientación horizontal para la mayoría de las resoluciones populares e incluso las definidas por el usuario. Además,

SMP-2400 admite los siguientes cuatro modos de salida de señal:

Modo sencillo:
conecta a una pantalla



Modo clónico:
presenta contenidos idénticos en dos pantallas



Modo diferente:
presenta contenidos diferentes en las dos pantallas

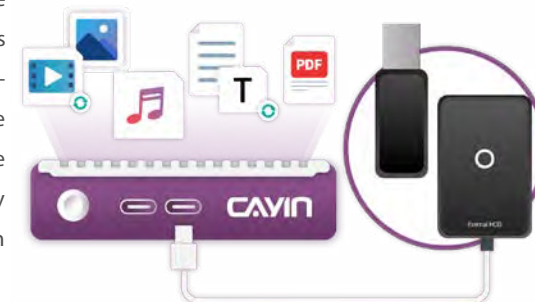


Modo extendido:
conecta y junta dos pantallas, y presenta contenido extendido a través de las dos pantallas



Puertos Tipo-C Dobles para Conectividad de Almacenamiento sin Problemas

Mejora tu configuración de señalización digital con la conveniencia incomparable ofrecida por los puertos Tipo-C dobles de SMP-2400. Estos puertos versátiles garantizan una conectividad sin problemas para dispositivos de almacenamiento externo, duplicando la conveniencia para gestionar tus archivos multimedia, copias de seguridad de datos y actualizaciones de contenido. Ya sea que estés transfiriendo grandes archivos de video o accediendo a documentos importantes, experimenta una conectividad sin esfuerzo y transferencias de datos rápidas con SMP-2400, lo que te permite optimizar tu flujo de trabajo y mejorar tu experiencia de señalización digital a nuevos niveles.





Excelencia en Cada Detalle

Desate el poder de la precisión y la calidad con el SMP-2400, orgullosamente fabricado en Taiwán. Nuestros reproductores de señalización digital se destacan por su artesanía excepcional, garantizando confiabilidad y rendimiento en los que puede confiar.

Adapte su elección a sus necesidades específicas con productos de diversos orígenes, pero tenga la seguridad de que el toque taiwanés garantiza lo mejor.

Opciones de Salida Flexibles Simplifique sus necesidades de visualización

SMP-2400 admite 2 o 3 salidas de pantalla, con la versión de dos pantallas actualizable a una de tres mediante software de pago. Esta flexibilidad elimina la necesidad de preparar múltiples dispositivos para diferentes configuraciones, reduce la presión de inventario y simplifica la configuración para un despliegue más eficiente de señalización digital.

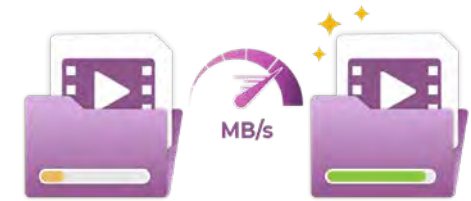


Ample Storage Capacity Store More, Showcase More

The SMP-2400 comes equipped with a substantial 128GB of storage capacity. This means you have more space to store your high-quality digital signage content, whether it's videos, images, or interactive displays. With more capacity, you can create more impactful and engaging content without worrying about running out of space.

La Evolución de la Interfaz SSD Garantiza Transferencias de Datos Ultrarrápidas

Sumérgete en un mundo de velocidad y rendimiento sin igual con la revolucionaria evolución de la interfaz SSD de SMP-2400. Esta tecnología de vanguardia garantiza transferencias de datos ultrarrápidas, asegurando que tu señalización digital opere a máxima eficiencia sin ningún cuello de botella. Ya sea que estés subiendo archivos multimedia grandes o sincronizando datos críticos en tiempo real, la evolución de la interfaz SSD de SMP-2400 ofrece una velocidad y confiabilidad incomparables, permitiéndote crear soluciones de señalización fluidas y de alto rendimiento que cautiven a tu audiencia y potencien la presencia de tu marca.



Experimenta un Rendimiento 250% más Suave

Experimenta un salto cuántico en rendimiento con SMP-2400, que presume un aumento asombroso del 250% en la potencia de procesamiento en comparación con su predecesor, el SMP-2300. Disfruta de capacidades de computación mejoradas que resultan en una operación más suave y una reproducción de contenido sin interrupciones. Con SMP-2400, tu experiencia de señalización digital alcanza nuevas alturas de eficiencia y efectividad.



Señalización Digital Móvil y Basada en el Lugar

El Reproductor de Señalización Digital SMP-2400 puede integrarse con tecnología 4G/3G y GPS para proporcionar soluciones móviles y basadas en la ubicación. Los reproductores instalados en vehículos en movimiento pueden reproducir contenidos basados tanto en el tiempo como en la ubicación. Los administradores también pueden localizar cada reproductor en Google Maps y tener instantáneamente una idea del estado de conexión general de todos los reproductores multimedia.



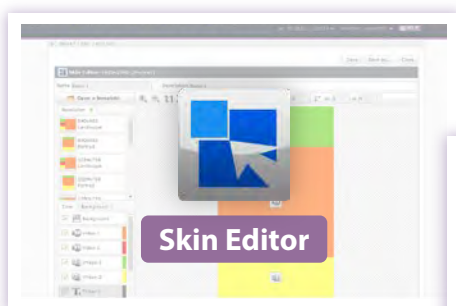
Biblioteca y Recursos en la Nube

Todos los materiales necesarios, incluyendo archivos multimedia, fuentes, relojes, apariencias, programas, y listas de reproducción, se pueden acceder fácilmente desde la Biblioteca para asistirle en la organización de recursos. Además, el sistema le permite cargar sus fuentes e incluso descargar gratis las últimas apariencias desde el servicio de nube CAYIN para enriquecer en gran medida su contenido.



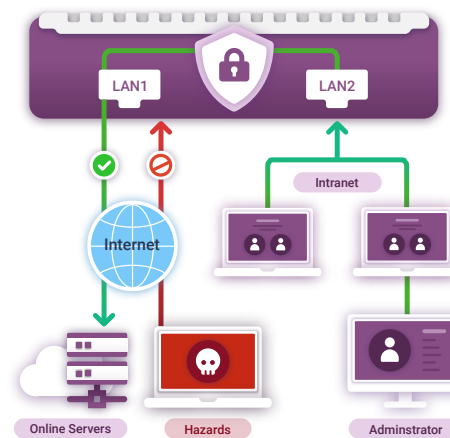
Dos Maneras para Crear Plantillas Sencillamente

Con SMP-NEO2, SMP-2400 proporciona un Skin Editor a base de web, así usuarios pueden arrastrar y soltar para definir directamente en los reproductores SMP el tamaño y la ubicación de cada zona. Además, diseñadores web con experiencia también pueden utilizar cualquier herramienta de edición de web para crear páginas HTML con gran flexibilidad.



Los Puertos LAN Duales Colaboran con la Seguridad para Fortalecer el Firewall

El reproductor de señalización digital SMP-2400 está equipado con dos puertos LAN. Un puerto se puede usar para acceder a Internet con firewall incorporado, mientras que el otro puerto se puede usar para iniciar sesión en la interfaz de administración basada en web de SMP a través de una red de área local. Los administradores no solo pueden evitar los riesgos de Internet, sino que también pueden administrar los reproductores SMP dentro de una LAN segura. Este diseño líder ofrece una planificación de la red más segura y flexible para proyectos de señalización digital a gran escala.



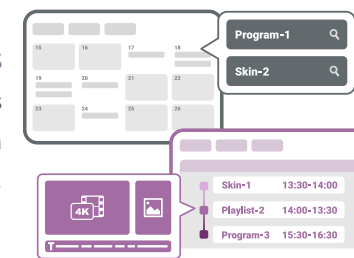
3 Modos de Reproducción para todas las Ocasiones y Aplicaciones.

Puedes elegir dividir la pantalla en diversas zonas, cada uno de los cuales aplica materiales diferentes con programación y configuración independientes. También es una opción empacar todas las zonas dentro de un programa para una temporada especial o durante las vacaciones. Si simplemente desea emitir una presentación en pantalla completa como un póster digital, puedes editar listas de reproducción y turnar la reproducción de diferentes contenidos multimedia.



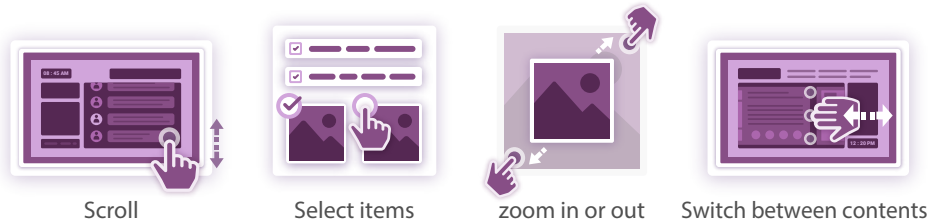
La Programación de Reproducción Puede ser Organizada en Una Variedad de Maneras

Puedes insertar un evento de una vez o programar tareas periódicas basadas en escalas de tiempo de cada día, cada semana, cada mes o cada año. Puedes asignar una fecha, un período de tiempo, e incluso un día en una semana específica del mes (p. ej. 2do Domingo de Mayo). También es posible la programación basada en ubicación para incrementar en gran medida la flexibilidad.



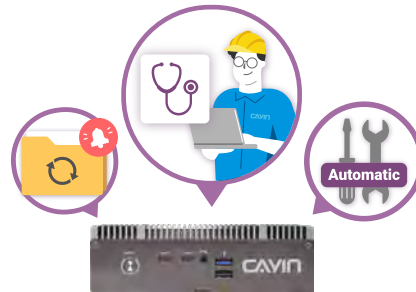
Admite Intuitivos Gestos Multitoque

Los reproductores SMP admiten la integración con los paneles táctiles compatibles con HID y con gestos multitoque. Los usuarios pueden pulsar, deslizar, juntar o separar uno o dos dedos para hacer clic, cambiar, acercar o alejar páginas web. En consecuencia, la señalización digital puede interactuar con los clientes de forma más intuitiva. También puede crear sus propios gestos personalizados para ajustarse a sus necesidades específicas y resultar más atractivo para los clientes.



Diagnóstico Remoto Instantáneo y Mantenimiento Preliminar

Los administradores pueden localizar y solucionar problemas de forma remota mediante el registro log, y supervisar las actividades claves de operación como uso de recursos de sistema, temperatura de CPU, y topología de red. Para obtener el rendimiento y la funcionalidad óptima, usuarios serán solicitados a instalar parches cuando estén disponibles nuevas actualizaciones de software. Si ocurre una anomalía, SMP-2400 está equipada con un mecanismo de auto-reparación para reiniciar el sistema automáticamente. Los administradores pueden restaurar las configuraciones o recuperar el sistema inmediatamente cuando sea necesario.



CMS-SE Server

Con el servidor CMS-SE, los administradores pueden administrar reproductores en grupos y realizar tareas de producción de vídeo en directo, programación centralizada, modo de emergencias y actualizaciones de contenido de varios reproductores al mismo tiempo.

Plataforma Flexible para Integración Extendida

El Reproductor de Señalización Digital SMP-2400 puede integrarse con otros dispositivos externos para cumplir con los requisitos de diversos mercados verticales.



 Facial Detection & Digital Signage	 Señalización digital interactiva	 Tecnologías Web y Señalización Digital
 Señalización Digital En Comercios	 Salida De Vídeo Multi	 Canal En Directo y Señalización Digital
 Señalización Digital Móvil y Basada En Lugares	 Smartphones y La Señalización Digital	 Web SDK
 Disponible en PDF	 Social Media	 Weather

Especificaciones de Sistema

Software de Sistema	SMP-NEO2 v4.0	
Content Creation	Zonas	<ul style="list-style-type: none"> • Puedes usar CAYIN Skin Editor para crear plantillas tanto directamente en reproductores SMP o en su PC • Zona de representación: • Zona de Video x 2 (archivo de video/streaming/audio) • Zona de HTML x 3 • Zona de Imagen x 2 • Zona de Ticker x 2 • Zona de Reloj x1 • Zona de Imagen de Fondo x 1
	Pantalla Completa	• Use cualquier herramienta de edición web para crear páginas HTML sin limitaciones de número de zonas <small>(*Depending on Hardware Spec)</small>
Multimedia Playback	Modos de reproducción	• 3 opciones: Apariencia, Programa, y Lista de Reproducción
	Páginas Web	<ul style="list-style-type: none"> • Navegador en pantalla completa: embebido con Firefox • Lenguaje Web: admite HTML 5, JavaScript y RSS/ ATOM feed • Reproductor Multimedia de CAYIN (Video y Audio), CAYIN Ticker, Presentación de Imagen CAYIN • Contenido: mostrar archivos HTML/ PDF completamente o parcialmente, URL remoto, clima, medios sociales o integrar con instalaciones de red o bases de datos del usuario
	Streaming de Video	<ul style="list-style-type: none"> • CAYIN RTB (MPEG4-TS, MPEG2-TS; tasa de baudio: 1~5 Mbps) • RTSP (codec: H.264; tasa de baudio: 1~20 Mbps) • RTP (MPEG-2, MPEG-4, tasa de baudio: 1~10 Mbps) • HTTP/ MMS

⁽¹⁾ La compatibilidad está basada en navegador incorporado Firefox.

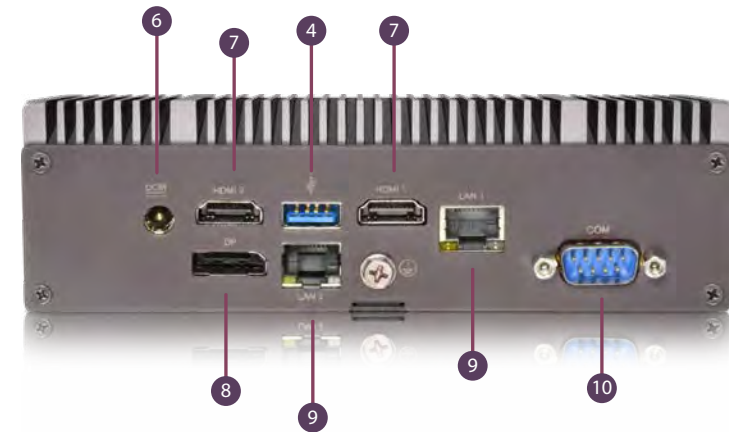
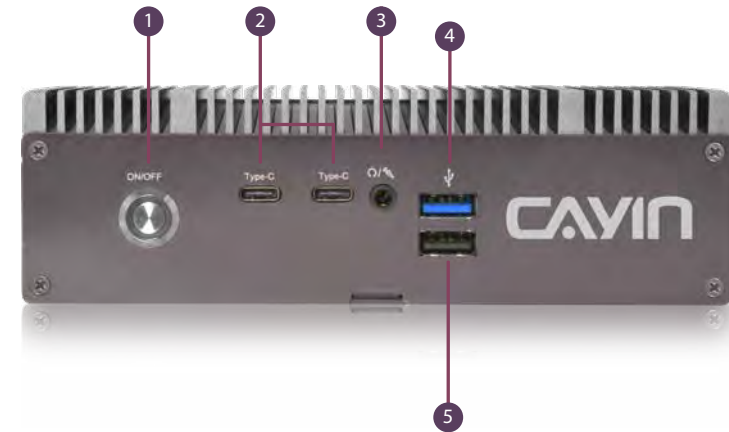
Multimedia Playback	Archivos de Video	<ul style="list-style-type: none"> • Formato: MPEG (MPG, VOB), AVI (H.264), WMV, MP4 • Códec: MPEG-1/2, MPEG-4 ISO, WMV 7/8/9, H.264, H.265(HEVC) • Velocidad en bits: hasta 40 Mbps, 60 fps (MPEG2, MPEG4, WMV, H.264) para 1080p, 65 Mbps, 60 fps (H.264, H.265) para 4K UHD • Resolución: hasta 4K UHD 60 fps
	Archivos de Audio	<ul style="list-style-type: none"> • Formato: WMA, MP3 • Códec: MP3, WMA 7/8, AAC, Vorbis
	Archivos de Imagen	<ul style="list-style-type: none"> • Formato: JPEG/ PNG/ GIF/ BMP/ SVG
	Vista Preliminar	<ul style="list-style-type: none"> • Simulador de reproducción: imagen, HTML, URL remota, y ticker • Vistas previas de archivos: muestre miniaturas para archivos de vídeos e imágenes
Programación	Reproducción	<ul style="list-style-type: none"> • Programación local y central: editar programaciones directamente en un reproductor SMP o controlar centralmente múltiples reproductores en grupos por un servidor CMS • Modos de visualización: calendario o itinerario • Modos de programación: una vez, cada día, cada semana, cada año y por ubicación • Modos de reproducción: apto para editar tareas programadas para cada zona o como una presentación en pantalla completa
	Pantalla, brillo, volumen y sistema	<ul style="list-style-type: none"> • Establezca un horario para encender/apagar la pantalla, ajustar el brillo de la pantalla, el volumen SMP o reiniciar el sistema
Actualización de Contenido	Métodos	<ul style="list-style-type: none"> • Online (manualmente): FTP, Uso Compartido de Red (Entorno de Red), Administrador Web de SMP • Online (automáticamente): servidor CMS CAYIN • Offline: Dispositivo de Almacenamiento USB
Configuración de Sistema	Lenguaje	<ul style="list-style-type: none"> • Interfaz de Usuario: Chino (Tradicional), Chino (Simplificado), Inglés, Francés, Alemán, Italiano, Japonés, Polaco, Portugués, Ruso, Español, Tailandés • Ticker soporta: idiomas compatibles con Unicode (UTF-8); apto para usar fuentes predeterminados o cargar fuentes TTF⁽²⁾

⁽²⁾ CAYIN no garantiza la compatibilidad de SMP-NEO2 con todos los archivos de fuente.

Configuración de Sistema	Pantalla	<ul style="list-style-type: none"> • Resoluciones de Pantalla: 640x480, 800x600, 1024x768, 1152x864, 1280x720 (720p), 1280x768, 1280x1024, 1360x768, 1366x768, 1600x900, 1600x1200, 1680x1050, 1920x1080, 1920x1200, 1920x1440, 3840x2160 (60 Hz, modo sencillo/ modo clónico); hasta 4096 píxeles por un lado mediante modo Definido por el usuario • Modo Vertical: Admite rotación de pantalla en 90 y 270 grados • 4 modos de salida de señal: sencillo, clónico, extendido, diferente • Admite detección de parámetros EDID/ DDC • Admite función de protector de pantalla • Admite incorporación de pantallas táctiles compatible con USB HID
	Hora	<ul style="list-style-type: none"> • Establecer hora de sistema manualmente o sincronizar el reloj desde un servidor NTP
	Ubicación	<ul style="list-style-type: none"> • Rastrear la ubicación actual del SMP mediante GPS o simplemente mostrar una ubicación estática en Google Maps
Diagnóstico Remoto y Mantenimiento	Monitoreo de Hardware	<ul style="list-style-type: none"> • Verificar la temperatura del CPU, utilización del CPU, DRAM del sistema, y disco duro
	Registro	<ul style="list-style-type: none"> • Crear archivos de registro con historial del estado de sistema • Software opcional SuperReporter 2 para generar reportes de reproducción avanzados
	Actualización de Sistema	<ul style="list-style-type: none"> • Notificación automática de parches y actualizaciones de firmware
	Auto-reparación	<ul style="list-style-type: none"> • Apto para reiniciar/apagar/recuperar el sistema y realizar una copia de respaldo/restaurar configuraciones de forma remota
Red	Protocolo	<ul style="list-style-type: none"> • Admite IP estático e IP dinámico (DHCP) • Admite HTTP, HTTPS, SMB, ICMP, RTP, RTSP, MMS, SYSLOG, NTP, FTP • Administración del firewall incorporado
Recursos	Basado en la Nube	<ul style="list-style-type: none"> • Proporciona plantillas y materiales en Biblioteca y Recursos Online
Administrador Web	Navegadores recomendados	<ul style="list-style-type: none"> • Edge 88 o superior, Chrome 88 o superior, Firefox 85 o superior

Especificaciones Técnicas

CPU	• INTEL® Elkhart Lake Quad-Core Processor
Dimensiones	• 159 x 108 x 48 mm (an x pr x al)
Peso	• 1.09 kg
Red	• 2.5 GbE Ethernet • Controlador Inalámbrico 802.11 b/g/n/ac (opcional) • Red de datos 3G/4G (opcional)
Almacenamiento interno	• SSD 128GB (Ampliación opcional : hasta 256 GB)
Almacenamiento externo	• Admite hasta 4 TB
Video	• HDMI x 2 • DP x 1 (Salida de pantalla triple mejorada opcional)
Audio	• Clavija telefónica (estéreo) • Salida de audio HDMI (Digital)
Support Video Streaming	• HDMI Capture Card (USB UVC compatible device, Format: MJPG)*
Alimentación	• 100~240V AC (con adaptador externo) • DC 12V, 3.3A
Otros	• RS-232 (COM) x 1 • USB 3.1 x 2 • USB 2.0 x 1 • USB (Type-C)x 2
Periféricos	• Soporte para montaje en pared x 1 (compatible con VESA 75x75/100x100)
Certificados	• CE, FCC, BSMI, RoHS

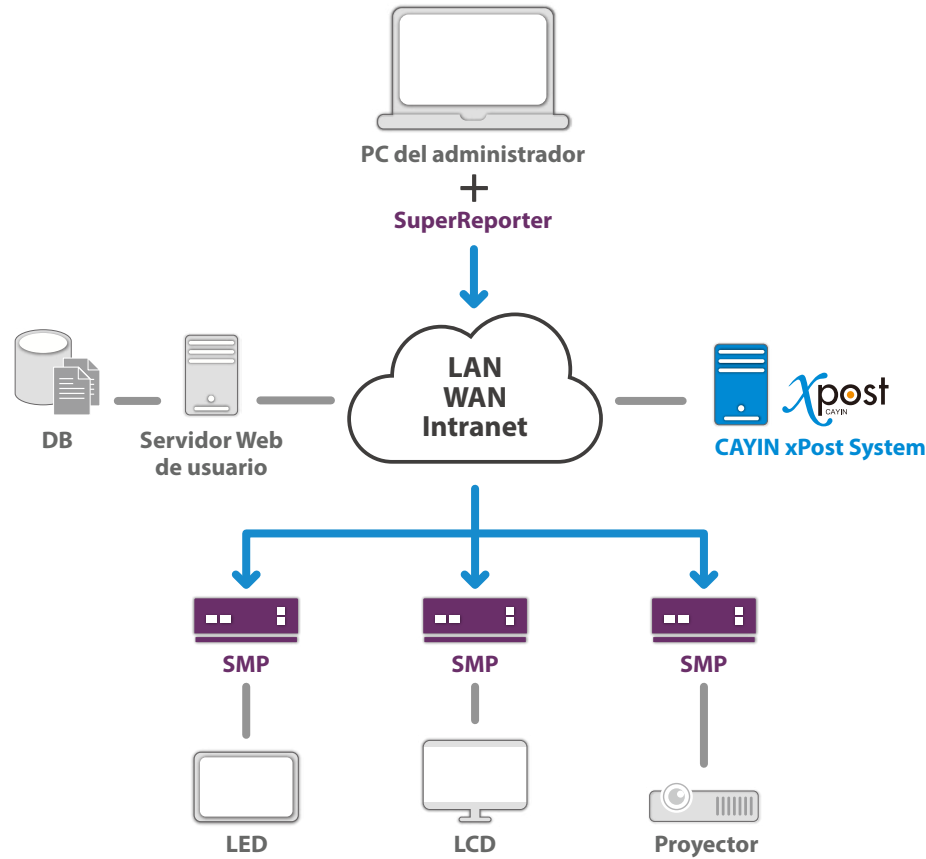


- 1 Botón de encendido
- 2 USB(Type-C) x 2
- 3 Micrófono (función desactivada)
- 4 USB 3.1 x 2
- 5 USB 2.0 x 1
- 6 Conector de alimentación
- 7 HDMI x 2
- 8 DP x 1
- 9 LAN Ethernet x 2
- 10 RS-232

* Consulte la ayuda en línea para obtener más información.

Estructura del sistema

Reproductor de señalización digital autónomo conectado en red



Red de señalización digital con estructura cliente-servidor (servidor CMS + reproductor SMP)

