



SMP

SMP-2400

释放数位告示的灵活性  
4K 播放器

## 产品特点

- SMP-2400 支援 HDMI 输出，预设双萤幕播放，可付费升级至三萤幕版本
- 提供三种播放模式，以呈现区块，单一节目或播放清单
- 支援 4K HDMI 视频、YouTube 视频、PDF、HTML5、CSS3、天气、社群网站等
- 无限制个数的视频区块、图片区块与跑马灯区块\*
- 支援四种讯号输出模式：单一、复制、延伸、分开模式
- 灵活的弹性排程功能，可针对一次、每天、每周、每月或每年的时间单位编辑管理
- 可直接从 SMP 播放器或您的电脑设计专属的模版内容
- 免费丰富的资源库和云端资源
- 整合脸部辨识科技传送个人化内容 (需搭配 QNAP QVR Face Tiger)
- 双 Type-C 连接埠，双倍扩充储存空间
- 释放极速表现：SMP-2400 处理能力比 SMP-2300 快 250%
- SMP-2400 SSD 界面进化，体验极速资料传输速度
- 支援双局域网络连接埠，强化资讯安全与进阶管理 \*取决于视频分辨率、解码、位元速率以及硬件规格

## 专业方案

数位告示专业方案装备了出色的工业级硬件与专业软件，一致力为不同项目需求的用户提供专业且强大的解决方案。锐应科技的 SMP 播放器是数位告示专业方案的核心成员，可独立使用，并在显示器上播放编程内容，同时也可以满足小规模数位告示应用需求。



## 传达即时且丰富的多媒体资讯

SMP-2400 数位告示播放器支援各种主流的多媒体格式，并可播放 4K HDMI 视频、YouTube 视频、PDF 档案、HTML5 网页、图片、音乐和文字跑马灯。利用外接 HD HDMI 影像撷取卡 (另售)，播放器可直接连接到电视选台器、DVD 播放器等影音设备，进行即时影音串流。除了丰富的影音宣传功能，更支援各类即时内容，如新闻、天气、社群网站、影音串流或网页上的特定信息，这些都将成为丰富数位告示内容的最佳选择。



## 立即可用数位告示播放器

SMP-2400 数位告示播放器除配备工业级电脑硬件外，更内置专业的数位告示软件 SMP-NEO2，可满足客户多元的数位告示应用需求。SMP-2400 搭配 SMP-NEO2 能运作顺畅，让您在享受无缝用户体验的同时，更可直接透过电脑的网页浏览器开启管理界面，不需再额外安装软件。



仪表盘

播放模式

排程管理

版型编辑器

## 二组影音输出大幅扩展应用范围

SMP-2400 数位告示播放器可同时控制直立或横式的二台屏幕，并支援大部分主流，或是自定义的屏幕分辨率。

四种讯号输出模式，以提供更弹性的显示组合：

### 单一模式:

连接到一台屏幕



### 复制模式:

二台屏幕呈现完全相同的内容



### 延伸模式:

二台屏幕并排在一起，能将单一内容跨屏幕呈现



### 分开模式:

二台屏幕呈现不同播放内容



## 双 Type-C 连接埠 轻松连接储存设备

通过 SMP-2400 的双 Type-C 连接埠，升级您的数位告示设置，享受无与伦比的便利。这些多功能连接埠确保了外接储存设备的无缝连接，为管理媒体档案、数据备份和内容更新提供双倍便利。不论您是传输大型视频档案还是访问重要文件，透过 SMP-2400，轻松连接和快速传输数据，助您最佳化工作流程，将数位告示体验提升至新的高度。





### 在地成就每個卓越的細節

台灣製造釋放 SMP-2400 的精密與品質，我們的數位看板播放器以其卓越的工藝脫穎而出，保證您可以信賴的可靠性和性能。根據您的具體需求量身選擇的產品，擁有保證產品的最佳品質。

### 弹性输出选择 简化您的显示需求

SMP-2400 支援 2 或 3 个显示输出，双萤幕版本可透过付费软体升级为三萤幕版本。这种灵活性免除为不同配置准备多台设备的需求，减少库存压力，同时简化设置，使数字告示部署更加高效便利。



### 充足的存储容量 储存更多 展示更多

SMP-2400 配备了大容量的 128GB 存储空间。这意味着您有更多空间来储存高质量的数字告示内容，无论是视频、图像还是互动显示。拥有更多的存储容量，您可以创建更具影响力和吸引力的内容，而不必担心空间不足。

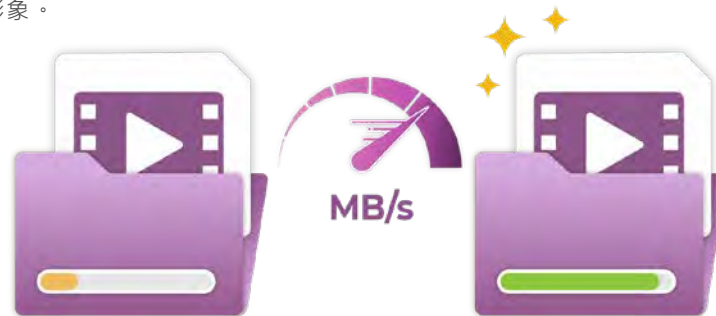
### 體驗250% 更流暢的性能

与 透过SMP-2400，体验性能的巨大飞跃，其处理能力比其前身SMP-2300惊人增加250%。享受提升的运算能力，使操作更加流畅，内容播放更加顺畅。拥有SMP-2400，您的数字告示体验将达到新的效率和效果高峰。



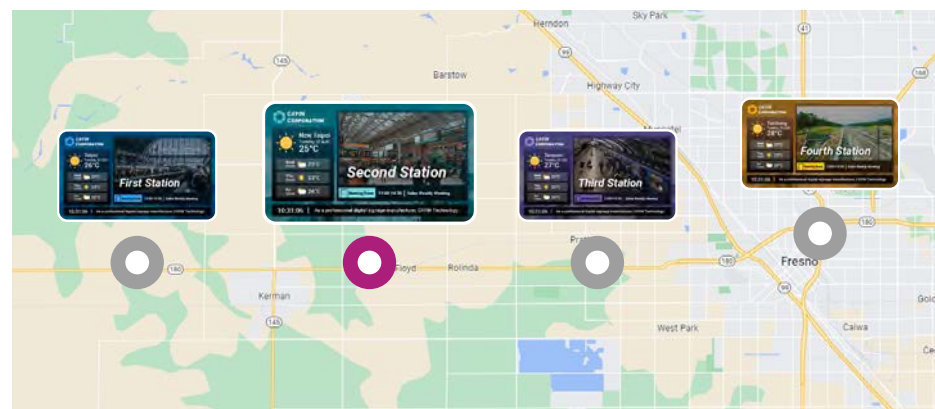
### SSD 介面进化 确保极速数据传输

透过 SMP-2400 的革命性 SSD 介面进化，探索无与伦比的速度和性能领域。这技术保证了极速的数据传输，确保您的数字告示在无瓶颈的状态下运行高效。不论您是上传大型多媒体文件还是实时同步关键数据，SMP-2400 的 SSD 介面进化提供了无与伦比的速度和可靠性，让您能够打造无缝、高效的看板解决方案，吸引观众并提升品牌形象。



### 满足移动数字告示展示需求

SMP-2400 数字告示播放器能整合 3G/4G 与 GPS 技术，提供行动与定位的进阶应用。播放器安装在移动的工具上，能侦测目前所在位置与时间，并自动播放相对应的内容。管理者也能于Google地图上，轻松总览所有播放器目前的位置与连线状况。



第一站



第三站

第四站



## 免费丰富的资源库和云端资源

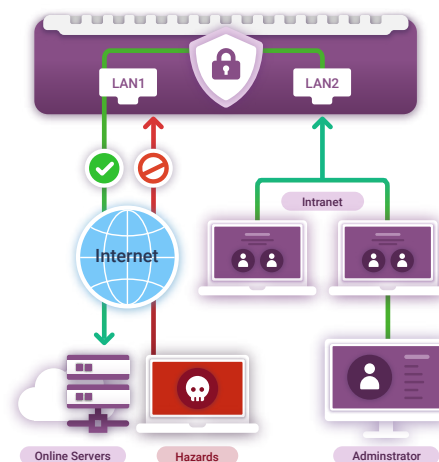
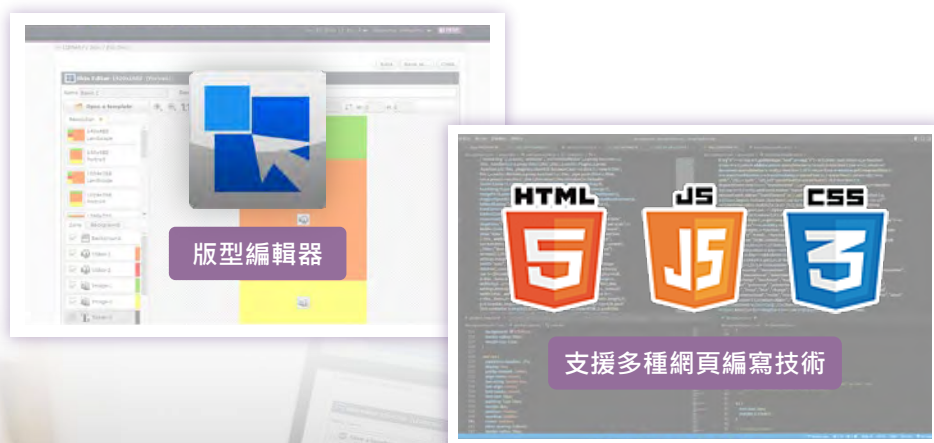
透过资源库的概念，您可以更有系统的管理各种多媒体素材，包括影片档案、字型、时钟、面板、节目与播放清单。您也可自行上传所需字型，或从云端服务免费下载最新模板资源，丰富您的播放内容。



## 两种轻松灵活版型制作方式

透过SMP-NEO2，SMP-2400 数字告示播放器的使用者能直接由网页的版型编辑器Skin Editor，自由地调整各区块的大小以及位置。

除此之外，有经验的网页设计师也可以使用任何网页与编辑工具，制作全网页播放，赋予设计师最大的弹性，创作丰富、高品质的多媒体影音。



## 双局域网连接埠 与防火墙功能强化资讯安全

SMP-2400 数位告示播放器配有两个局域网连接埠 (LAN Port)，可透过内置最新的防火墙功能，将其一连接埠设接上互联网，设为对外专用；另一连接埠接上局域网，由管理者登入管理界面，使对外连线之网络连接埠免于受到各种有害入侵，而管理者亦可于安全的局域网内管理 SMP 播放器。

此项领先业界的设计，为大规模数位告示项目的建置，提供更弹性、安全的网络架构规划。

## 三种播放模式 能满足各种情境及场合的应用

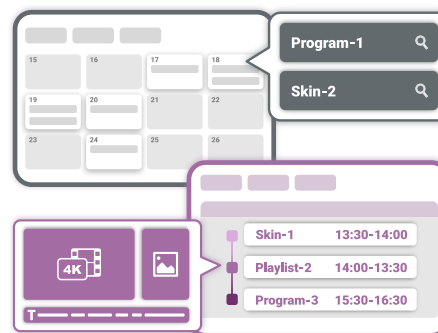
您可选择将屏幕划分成数个区块，每一个区块可拥有独立的排程与设定。您也可将所有区块打包成一个节目，并在特殊季节或节日使用。若想用全屏幕呈现数位海报效果，您更可透过编辑播放清单，轮播不同的多媒体内容。



## 两种排程管理浏览模式： 月历和清单

您可安排一次性的活动，或根据每天、每周、每月及每年的时间区设定周期性排程。更可以指定一个日期、时间区段、甚至针对一个月当中某一周的特定一天设定排程，例如五月第二周的星期天。

另外使用者更可根据位置来设定排程，以大幅增加排程灵活应用的弹性。



## 支援多点触控，操作人性化

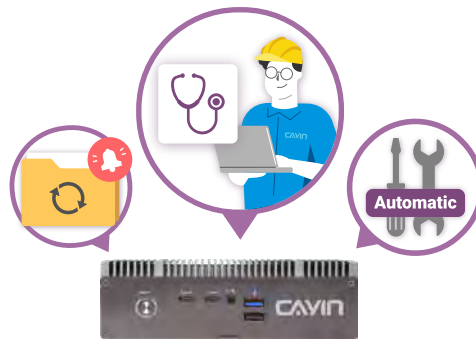
SMP 数位告示播放器能与HID相容的触控屏幕搭配应用，支援多点触控功能，并内置常用触控手势，例如：网页的放大、缩小、滑动、换页等动作，让数位告示的互动方式更加直觉化、人性化。您也可以自行开发手势效果，贴合行业特殊应用，加深目标客群的参与感。



## 快速远端诊断与初步维修

无需出差亲临播放器建置地点，管理人员可透过远端问题诊断，针对播放器日志记录(Log)、系统资源使用状态、CPU 温度及网络连接架构等播放器运作状态的重要指标进行多项检查。为确保最佳的运作，当软件有更新时，使用者也将立即被通知安装更新档。

若机器发生异常状况时，SMP-2400 数位告示播放器内置的自我修复机制，更能自动重新开机。管理人员亦可视情况需要，立即于远端还原播放器系统设定并修复系统。



## CMS-SE数位告示服务器

搭配 CMS-SE 服务器，管理者能以群组方式同时管理多台数位告示播放器，并拥有即时影音播放、中央排程、紧急模式与内容排程更新的功能。



## 利于延伸整合的弹性平台

SMP-2400数位告示播放器能与其它外部装置整合，以贴近多样市场的应用需求。



<p>人脸识别科技与数字告示的整合应用</p>	<p>交互式数字告示</p>	<p>网页技术与数字告示的整合应用</p>
<p>零售业数字告示</p>	<p>多影像输出</p>	<p>实时动态信息与数字告示的整合应用</p>
<p>行动科技与数字告示的整合应用</p>	<p>智能型手机与数字电子广告牌</p>	<p>铠应Web软体开发套件</p>
<p>支援PDF</p>	<p>社交媒体</p>	<p>天气</p>

## 系统规格

系统软件	SMP-NEO2 v4.0	
内容更新	区块型	<ul style="list-style-type: none"> <li>• 能直接从 SMP 播放器或您的电脑中，使用铠应版型编辑器 (Skin Editor) 来建立版型</li> <li>• 屏幕区块：</li> <li>• 视频区块 x 2(视频档 / 串流 / 声音)</li> <li>• HTML 区块 x 3</li> <li>• 图片区块 x 2</li> <li>• 跑马灯区块 x 2</li> <li>• 时钟区块 x 1</li> <li>• 背景图片 x 1</li> </ul>
	全屏幕	• 使用任何一种网页编辑工具，即可制作无限制个数的视频区块、图片区块与跑马灯区块的HTML 网页(*取决于硬件规格)
多媒体影音播放	播放模式	• 三种选择：面板、节目、播放清单
	网页	<ul style="list-style-type: none"> <li>• 浏览器：Firefox</li> <li>• 网页语言：支援 HTML 5<sup>(1)</sup>、JavaScript 与 RSS/ ATOM Feed</li> <li>• 铠应多媒体播放器(视频和声音)、铠应文字跑马灯、铠应图片投影片</li> <li>• 内容：呈现完整或部分 HTML/ PDF 档案、远端 URL、天气、社群网站或整合使用者网页服务器与数据库</li> </ul>
	影音串流	<ul style="list-style-type: none"> <li>• 铠应 RTB (MPEG4-TS, MPEG2-TS ; 位元率：1~5 Mbps)</li> <li>• RTSP (codec: H.264; 位元率：1~20 Mbps)</li> <li>• RTP (MPEG-2, MPEG-4, 位元率：1~10 Mbps)</li> <li>• HTTP / MMS</li> </ul>

<sup>(1)</sup> 相容性是根据内置的Firefox浏览器。

多媒体影音播放	视频档	<ul style="list-style-type: none"> <li>文件格式：MPEG (MPG, VOB), AVI (H.264), WMV, WMA, MP3, MP4</li> <li>转码格式：MPEG-1/2, MPEG-4 ISO, WMV 7/8/9, H.264</li> <li>档案比特率：1080p 影片可達 40 Mbps, 60 fps (MPEG2, MPEG4, WMV, H.264)；4K UHD 影片可達65 Mbps, 60 fps(H.264, H.265)</li> <li>分辨率：最高至 4K UHD@ 60 fps</li> </ul>
	声音档	<ul style="list-style-type: none"> <li>文件格式：WMA, MP3</li> <li>转码格式：MP3, WMA 7/8, AAC, Vorbis</li> </ul>
	图片档	<ul style="list-style-type: none"> <li>档案格式：JPEG/ PNG/ GIF/ BMP/ SVG</li> </ul>
	预览	<ul style="list-style-type: none"> <li>播放仿真器：图片、HTML、远程 URL、跑马灯 (注：预览功能仅供参考，以实际播放画面为主。)</li> <li>档案预览：图片与视频档案可显示略缩图，方便档案选择</li> </ul>
	脸部侦测	<ul style="list-style-type: none"> <li>软件：整合 QVR Face Tiger 1.0.1.0 或更新版</li> <li>版面配置：将启动的内容以全屏幕显示，或置于面板或节目的视频区块内</li> <li>播放内容：节目、播放清单、视频、图片、HTML</li> </ul>
排程	播放	<ul style="list-style-type: none"> <li>近端与中央排程：直接于 SMP 多媒体播放器中编辑内容排程，或透过 CMS 服务器，将各 SMP 播放器划分群组，统一由中央控管排程</li> <li>浏览模式：月历或清单</li> <li>排程模式：一次、每天、每周、每月、每年及位置</li> <li>播放类型：能编辑各区块独立排程，或以全屏幕呈现</li> </ul>
	屏幕、亮度、声音与系统	<ul style="list-style-type: none"> <li>设定排程以开启 / 关闭屏幕，调整屏幕亮度、SMP 的音量或重启系统</li> </ul>
内容更新	方式	<ul style="list-style-type: none"> <li>线上(手动)：FTP、网络上的芳邻、SMP 的网页管理界面 (Web Manager)</li> <li>线上(自动)：铠应 CMS 服务器</li> <li>离线：USB 储存装置</li> </ul>
系统设定	语言	<ul style="list-style-type: none"> <li>使用者界面：中文(繁体)、中文(简体)、英文、法文、德文、义文、西文、葡文、俄文、波兰文、日文、泰文</li> <li>跑马灯支援：UTF-8 字元编码；能使用默认字型或上传 TTF fonts<sup>(2)</sup></li> </ul>

<sup>(2)</sup>铠应不保证 SMP-NEO2 能与所有字型档案相容。

系统设定	屏幕	<ul style="list-style-type: none"> <li>支持屏幕分辨率：640x480, 800x600, 1024x768, 1152x864, 1280x720 (720p), 1280x768, 1280x1024, 1360x768, 1366x768, 1600x900, 1600x1200, 1680x1050, 1920x1080, 1920x1200, 1920x1440, 3840x2160 (60Hz, 单一 / 複製) ; 支援使用者自订萤幕解析度 · 最高至单边4096</li> <li>直立式屏幕模式：支持90度与270度屏幕旋转</li> <li>四种讯号输出模式：单一、复制、延伸、分开模式</li> <li>支援检测 EDID/ DDC 参数</li> <li>支持屏幕保护程序功能</li> <li>支持搭配 USB HID 兼容的触摸屏</li> </ul>
	时间	<ul style="list-style-type: none"> <li>手动设定系统时间 · 或自动与NTP服务器校时</li> </ul>
	位置	<ul style="list-style-type: none"> <li>透过 GPS 追踪 SMP 的目前位置 · 或是于 Google 地图上显示其静态位置</li> </ul>
	远程诊断与维修	<ul style="list-style-type: none"> <li>硬件监控                             <ul style="list-style-type: none"> <li>检视 CPU 温度与使用率、内存(DRAM)及系统磁盘</li> </ul> </li> <li>系统日志 (Log)                             <ul style="list-style-type: none"> <li>根据系统状态产生日志档案</li> <li>能选购 SuperReporter 2 以产生进阶播放报表</li> </ul> </li> <li>系统更新                             <ul style="list-style-type: none"> <li>patch 与 firmware 更新通知</li> </ul> </li> <li>自我修复                             <ul style="list-style-type: none"> <li>能够重启 / 关机 / 恢复系统 · 并远程备份 / 复原设定</li> </ul> </li> </ul>
网络	协定	<ul style="list-style-type: none"> <li>支持静态IP与动态IP (DHCP)</li> <li>支援 HTTP, HTTPS, SMB, ICMP, RTP, RTSP, MMS, SYSLOG, NTP, FTP</li> <li>内建防火牆管理</li> </ul>
资源	云端基础	<ul style="list-style-type: none"> <li>于资源库及在线资源中提供模板和各种多媒体素材</li> </ul>
Web Manager	建议浏览器	<ul style="list-style-type: none"> <li>Edge 88 或新版 · Chrome 88 或新版 · Firefox 85 或新版</li> </ul>



## 硬件规格

CPU	INTEL® Elkhart Lake Quad-Core Processor 處理器
尺寸	• 159 (W) x 108 (D) x 48 (H) 毫米
重量	• 1.09 Kg
网络	<ul style="list-style-type: none"> <li>• 2.5GbE 以太网路</li> <li>• 802.11 b/g/n/ac Wireless 无线网络 (选购)</li> <li>• 3G/4G 网络 (选购)</li> </ul>
储存装置	• SSD 128 GB (可选购升级至 256 GB)
支援外接储存装置	• 是 (可扩充至4 TB)
视频输出	<ul style="list-style-type: none"> <li>• HDMI x 2</li> <li>• DP x 1 (可选购升级三屏幕输出)</li> </ul>
音源输出	<ul style="list-style-type: none"> <li>• Phone Jack (类比讯号)</li> <li>• HDMI Audio (数字信号)</li> </ul>
支援影音串流	• HDMI 影音撷取卡(USB UVC相容装置 · 格式 : MJPG)*
电源	<ul style="list-style-type: none"> <li>• 100~240V AC (外接电源供应器)</li> <li>• DC 12V, 3.3A</li> </ul>
其他周界面	<ul style="list-style-type: none"> <li>• RS-232 (COM) x 1</li> <li>• USB 3.1 x 2</li> <li>• USB 2.0 x 1</li> <li>• USB (Type-C) x 2</li> </ul>
周边配件	• 壁挂架 x 1 (相容于 VESA 75x75/100x100)
安规认证	• CE, FCC, BSMI, RoHS

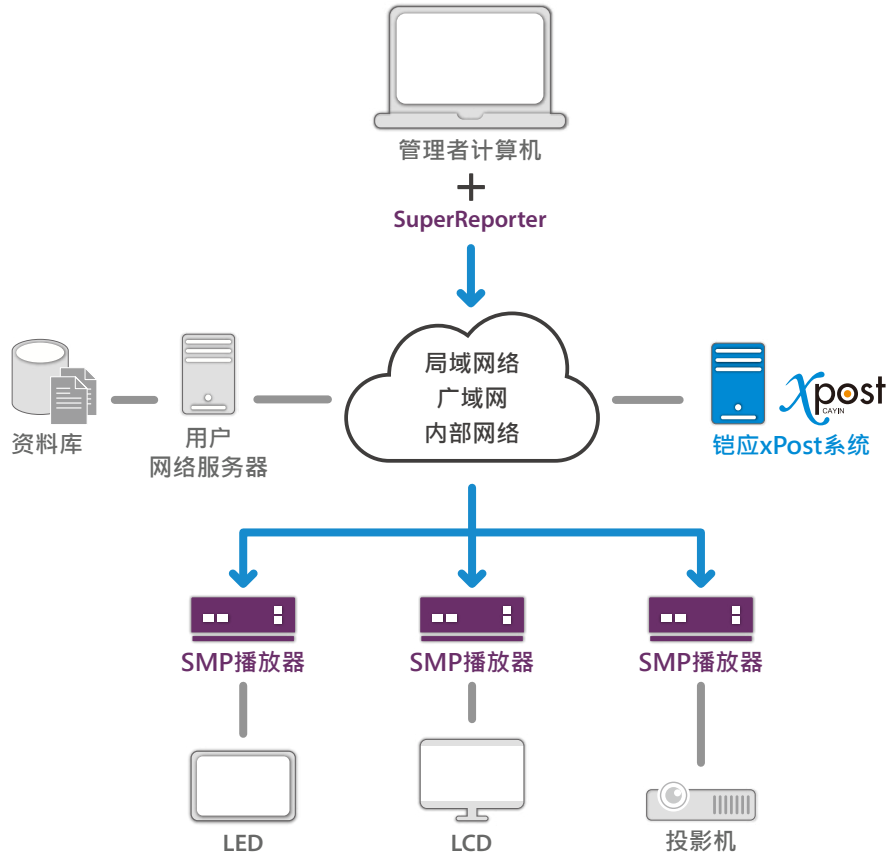
\* 详细规格请参阅线上说明手册。



- 1 电源开关
- 2 USB(Type-C) x 2
- 3 麦克风(功能已关闭)
- 4 USB 3.1 x 2
- 5 USB 2.0 x 1
- 6 电源接头
- 7 HDMI x 2
- 8 DP x 1
- 9 以太网路 x 2
- 10 RS-232

系统架构

联网单机播放的数字告示播放器



主从架构下的数字告示网络 (CMS服务器 + SMP数字告示播放器)

